

交通遺児育英会 奨学生募集

保護者等が道路における交通事故で死亡したり、重い後遺障がいので働けないため、経済的理由で就学が困難な高等学校以上の生徒・学生に奨学金を貸与して、教育の機会均等を図り、社会有用の人材を育成することを目的としています。

交通遺児育英会は、昭和44年に設立され、過去45年間に54,718人が利用をしています。

▼問い合わせ先

公益財団法人 交通遺児育英会

フリーダイヤル

☎0120-521-286

URL: <http://www.kotsuiji.com>

交通事故による 被害者介護制度について

自動車事故により「脳」や「脊髄」又は「胸腹部臓器」に損傷を受け、重度の後遺障がいを持つこととなり、日常生活において「常時」又は「随時」の介護が必要となられた方に介護料の支給制度があります。

自動車事故であれば、自損事故であっても事故日から年数がかかり過ぎていても一定の条件を満たせば対象になります。

受けられた障がいの程度により、介護料の月額支給額は次の通りです。

1. 自動車損害賠償責任保険（共済）の「介護を要する後遺障がい」等級で第1級1号・2号で常時要介護の方介護に要する費用の負担に応じて月額58,750円～136,880円
2. 自動車損害賠償責任保険（共済）の「介護を要する後遺障がい」等級で第2級1号・2号で随時要介護の方月額29,290円～54,000円

注：事故が平成14年3月31日以前の

方は、等級認定が変更になっています。条件として、介護保険法に基づく施設に入所されていない方、民法その他の法律による損害賠償の中に介護料に相当する給付を受けていない方、ご家族での主たる生計維持者の所得が1千万円以下であることが必要です。

▼問い合わせ先

(独)自動車事故対策機構 岐阜支所

☎058-263-5128

6月は 「不正改造車排除強化月間」

我が国の自動車保有台数は、平成25年12月末現在で8,041万台を超えており、自動車が国民生活に欠かせない移動手段となっている一方、交通事故の発生状況は依然として厳しく、また、交通量の多い地域における自動車の排気ガス、騒音等による環境の悪化が深刻な社会問題となっています。

特に、窓ガラスへの着色フィルムの貼付、誤認を招く灯火の色の変更、土砂等を運搬するダンプのリアバンパの切断・取り外し、騒音の増大を招くマフラーの切断・取り外し及び基準不適合マフラーの装着等の不正改造を施された車両は、国民生活の安全を脅かし、他人に迷惑をかけるものとして、その排除が求められています。

国土交通省では、このような状況を改善し、車両の安全確保及び環境保全を図ることにより、国民の安全、安心を確実に確保していくため、平成26年度においても、関係省庁、自動車関係団体等と協力して「不正改造車を排除する運動」を全国的に展開することとし、特に6月を「不正改造車排除強化月間」として一層強力に取り組むこととします。

皆様もぜひ、この機会に不正改造の防止についての理解を深めていただき、その排除にご協力ください。

▼ご相談・問い合わせ先

不正改造車110番

☎058-279-3715

～アイヌの方々から 様々なご相談をお受けします～

公益財団法人「人権教育啓発推進センター」では、アイヌの方々の悩みをお受けするフリーダイヤルを開設しております。

嫌がらせ、差別、プライバシー侵害などのご相談もお受けします。気軽ににご相談ください。

●相談は無料です。

●匿名でもかまいません。

●秘密は厳守します。

▼受付期間

平成27年3月31日まで

※日曜、祝日、8月10日～8月17日

12月27日～1月4日はお休み

▼相談時間

午前10時～午後5時

▼相談専用電話

アイヌの方々のための

相談専用フリーダイヤル

☎0120-771-208

※来訪による相談もお受けします

平日又は土曜日の

午前10時～午後5時（要予約）

▼問い合わせ先

公益財団法人 人権教育啓発推進センター

〒105-0012

東京都港区芝大門2-10-12

KDX芝大門ビル4階

URL: <http://www.jinken.or.jp/>

◆本相談事業は、厚生労働省の平成26年度社会福祉推進事業により実施するものです。

みんなのスポーツ

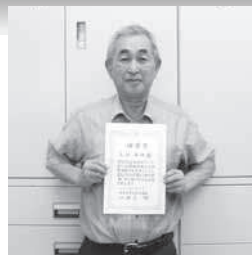
(敬称略)

活躍した選手やチームを紹介します!

5月11日(日)
わんぱく相撲 郡上場所
(郡上市相撲場)
3位 滝 愛友夢 (荻町)



功労賞 大洞 森雄さん
岐阜県ゲートボール連盟発展のために尽力をした結果、岐阜県ゲートボール連盟より表彰されました。





「清流の国ぎふ」に生きる私たちは、

- 知 清流がもたらした自然、歴史、伝統、文化、技を知り学びます
- 創 ふるさとの宝ものを磨き活かし、新たな創造と発信に努めます
- 伝 清流の恵みを新たな世代へと守り伝えます

平成26年1月31日「清流の国ぎふ」づくり推進県民会議

PICK*UP*EVENT

岐阜県美術館

パスキン—エコール・ド・パリ、愛と旅の詩人

エコール・ド・パリを代表する画家ジュール・パスキン(1885—1930)。生誕130周年を前に、パリ市立近代美術館や国内のコレクション約100点によりパスキンの画業を振り返ります。



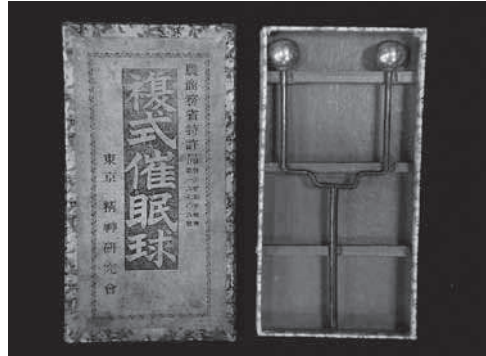
ジュール・パスキン《少女—幼い踊り子》
1924年 パリ市立近代美術館
© Eric Emo / Musée d'Art Moderne / Roger-Viollet

- ◆開催期間／7月8日(火)～8月24日(日)
休／月曜日(祝・休日の場合はその翌平日)
 - ◆入館料／一般1,100円・大学生900円・高校生以下無料
- 問／岐阜県美術館(岐阜市宇佐4-1-22) ☎058(271)1313

岐阜県博物館

特別展「奇なるものへの挑戦 明治大正／異端の科学」

明治大正期、心霊学や催眠術が千里眼ブームを巻き起こし、精神療法・霊術が大流行しました。超常現象に挑んだ郷土の先人の足跡から知られざる近代史をひも解きます。



複式催眠球
(個人蔵)

- ◆開催期間／7月4日(金)～8月31日(日)
休／月曜日(祝・休日の場合はその翌平日)
 - ◆入館料／一般600(520)円・大学生300(200)円・高校生以下無料※()は20名以上の団体
- 問／岐阜県博物館(関市小屋名1989) ☎0575(28)3111

情報ボックス

お知らせ んぎふ・富山交流バスツアー

7月5日の「富山・岐阜交流の日」にちなみ、バスツアーを実施します。※要申込

- とき／①富山コース(県庁発)7月17日(木)
②高岡コース(中濃総合庁舎発)7月24日(木)
- 定員／各40人(抽選)
- 料金／①2,360円②2,000円
- 申込方法／往復はがきに希望コース、住所、氏名、電話番号、参加人数を記載して申込先へ
- 申込期限／7月1日(火)(必着)
- 申込先・問／名鉄観光サービス株式会社
☎058(265)8103 [平日9:00～18:00]

お知らせ 福祉の仕事就職総合フェア

福祉の仕事に就きたい人を対象に、就職セミナーと就職合同説明会(事業者との面談会など)を開催します。※申込不要・無料

- とき／7月13日(日)
[就職セミナー]12:00～13:30※先着80人
[就職合同説明会]13:00～16:00
- ところ／岐阜市文化センター
- 問／県福祉人材総合対策センター(県社会福祉協議会)
☎058(276)2510

お知らせ 保育士就職チャレンジ研修

保育士有資格者を対象に就職に向けた研修を開催します。※要申込・無料・託児サービスあり

- とき／7月中旬～9月中旬(開催場所により異なる)
- ところ／高山市、恵那市、可児市、瑞穂市、大野町の保育所(5か所)
- 申込方法／開催日10日前までに申込先に電話
- 申込先・問／県保育研究協議会
☎058(273)1111(内線2517)

相談 弁護士による無料法律相談

- とき／7月2日(水)・16日(水)、8月6日(水)・20日(水)いずれも13:00～15:50※要申込
- ところ／県民生活相談センター(岐阜市)
- 定員／各日8人(先着順)
- 申込先・問／県民生活相談センター
☎058(277)1001

相談 交通事故巡回相談

- 交通事故による過失割合や損害賠償などのさまざまな相談に応じます。※要申込・無料
- とき・ところ／多治見市役所7月3日(木)・17日(木)、8月7日(木)・21日(木)可茂総合庁舎7月11日(金)、8月8日(金)飛騨総合庁舎7月23日(水)、8月27日(水)
※いずれも10:00～15:00
 - 申込先・問／県民生活相談センター
☎058(277)1001

試験 製菓衛生師試験

- 試験日／9月12日(金)
- 試験場所／ふれあい福寿会館(岐阜市)
- 願書／県保健所(センターを含む)、岐阜市保

- 健所、県生活衛生課で6月13日(金)から配布。ホームページからも入手可。
- 受付／7月7日(月)～7月11日(金)
- 問／県生活衛生課
☎058(272)8281

試験 介護支援専門員実務研修受講試験

- 試験日／10月26日(日)
- 試験場所／中部学院大学 関キャンパス(関市)ほか
- 願書／県社会福祉協議会、市町村福祉担当課、県高齢福祉課で6月25日(水)から配布。
- 受付／7月1日(火)～29日(火)
- 問／県社会福祉協議会
☎058(273)2181

試験 宅地建物取引主任者資格試験

- 試験日／10月19日(日)
- 試験場所／受付時に指定
- 願書／岐阜県宅地建物取引業協会、県建築指導課、指定書店で配布
- 受付／7月1日(火)～31日(木)(インターネットは15日(火)まで)
- 問／岐阜県宅地建物取引業協会
☎058(275)1171



毎週木曜日更新



この情報は平成26年4月25日現在のものです。この紙面に関するお問い合わせは、県広報課まで ☎058(272)1111代 FAX058(278)2506
点字版・音声版をご希望の方は、県広報課へご連絡ください。

後期高齢者医療制度についてのお知らせ

◆平成26年度の保険料額が決定しました

保険料は、被保険者全員が等しく負担する「均等割額」と被保険者の所得に応じて負担する「所得割額」の合計となり、平成26年度の保険料は平成25年中の所得を基に個人単位で計算されます。

5月末までに岐阜県の後期高齢者医療制度の被保険者になられた方に対して、7月中旬に「後期高齢者医療保険料額決定通知書」をお送りします。保険料額や納付方法が記載されていますので、ご確認ください。

◆平成26年度の保険料の軽減措置について

①保険料の均等割額が世帯の所得によって下記のとおり軽減されます。

軽減割合	世帯(被保険者及び世帯主)の平成25年中の総所得金額等の合計額
9割軽減	「33万円(基礎控除額)」以下の世帯で、被保険者全員が年金収入80万円以下(その他各所得がない場合)
8.5割軽減	「33万円(基礎控除額)」以下の世帯
5割軽減	「33万円(基礎控除額)+24.5万円×世帯の被保険者数以下の世帯
2割軽減	「33万円(基礎控除額)+45万円×世帯の被保険者数」以下の世帯

●均等割額軽減判定時の総所得金額等は、各収入から必要経費や控除額を差し引いた所得金額の合計となります。

ただし譲渡所得は特別控除前の金額となるほか、事業専従者控除の適用はなく、専従者給与所得額は事業主の所得に合算されます。また、年金所得は年金収入から公的年金控除額と特別控除15万円(65歳以上の方のみ適用)を差し引いた金額となります。

●軽減判定日は、4月1日または資格を取得した日となります。

②所得割額の軽減

所得割額を負担する方のうち、基礎控除後の総所得金額等が58万円以下の方は所得割額が一律5割軽減されます。

③被用者保険の被扶養者であった方の軽減

被用者保険※の被扶養者であった方は、所得割額の負担はなく、均等割額が9割軽減されます。

※被用者保険…協会けんぽ・健康保険組合・船員保険・共済組合の公的医療保険の総称(国民健康保険・国民健康保険組合は含まれません。)

○保険料の納め方について

保険料の納め方は、年金からお支払いいただく特別徴収と口座振替や納付書でお支払いいただく普通徴収があります。

●年金からのお支払い(特別徴収)

年金の受給額が年額18万円以上の方で、介護保険と後期高齢者医療制度の保険料の合計額が年金受給額の2分の1を超えない場合は、年金から御支払いいただきます。

●口座振替や納付書によるお支払い(普通徴収)

年金からのお支払いとならない方は、白川村から送付される納付書や、口座振替によるお支払いとなります。便利で安心な口座振替がお勧めです。

○保険料のお支払いを年金から口座振替に変更できます

保険料を年金からお支払いいただいている方は、口座振替によるお支払いに切り替えることができます。口座振替によるお支払いを希望される方は、村民課にお問い合わせください。

○保険料のお支払いが難しい時

村民課では、保険料に関する相談を受け付けています。失業や災害などでお支払いが困難な場合はお早めにご相談ください。

十分な収入・資産などがあるにも関わらず、保険料を納めない場合には、法律の定めにより滞納処分が行われることがあります。

▶この件に関する問い合わせは役場村民課まで

家庭用生ごみ処理装置補助制度について

家庭で出来るリサイクル！生ごみの減量に取り組みましょう！

可燃ごみの約半分は生ごみです。生ごみのうち約80%は水分といわれています。水分が多いと運ぶのに大変な上、腐敗しやすく悪臭の原因となります。そのため生ごみの水分を良く切る事がとても重要です。また、生ごみを家庭で処理できれば家庭から出るごみを大幅に減らすことができます。

白川村では、家庭用生ごみ処理機等を購入された方に対して、購入費の一部を補助しています。

対象者 白川村に住所を有するもの

補助対象・補助金額

事業	補助金の対象	補助金額
ボカシ購入	ボカシ菌1kg 1世帯2袋まで 専用容器18ℓ程度 1世帯2器まで	購入価格（消費税含む）の 2分の1以内（100円未満切捨て）
コンポスト購入	コンポスト 1世帯1器まで	購入価格（消費税含む）の 2分の1以内（100円未満切捨て）
電動生ごみ 処理機購入	電動生ごみ処理機 1世帯1台まで	購入価格（消費税含む）の 3分の1以内（1,000円未満切捨て） 限度額は3万円

- 〈注意〉
- ・申請者は、同じ年度に複数の事業を行なうことができません。
 - ・同一事業への再申請や他事業への変更は、次の期間を経過してから受け付けます。
ボカシ・コンポスト …… 3年間 電動生ごみ処理機 …… 5年間

必要書類

- ・交付申請書（添付書類：カタログ）
- ・完了届出書（添付書類：設置写真、領収書の写し）
- ・精算交付請求書

* 交付申請書・完了届出書・精算交付請求書は総務課環境係にあります。白川村ホームページからも印刷できます。

～岐阜県内をもっと安全な街にしよう～

安全で安心な街づくり推進大会 in 高山

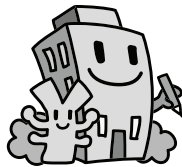
と き：平成26年 6月19日(木)
午後1時30分から

ところ：JAひだ 飛騨地域農業管理センター
(高山市冬頭町15-1)

振り込め詐欺や交通事故など、高齢者が被害に遭う事件・事故が多発しています。地域の絆を強めて、高齢者を守る気運の醸成を図る目的で開催するものです。みなさんのご参加を、お願いいたします。

主催：高山警察署・岐阜県警察本部
後援：白川村・高山市・JAひだ・岐阜県防犯協会

入場無料



あなたの回答が、日本経済の力になる!

平成26年経済センサス-基礎調査

平成26年商業統計調査を一体的に実施します

- 経済センサス-基礎調査は、我が国の事業所・企業の基本的構造を明らかにするとともに、各種統計調査の母集団情報の整備を図ることを目的として実施します。
- 商業統計調査は、我が国商業の実態を明らかにし、商業に関する施策の基礎資料を得ることを目的として実施します。
- 調査票は平成26年6月末日までにお届けします。7月1日以降に提出をお願いします。
- ◆調査の意義・重要性をご理解いただき、ご回答をよろしくお願いたします。



総務省・経済産業省・都道府県・市区町村

白山白川郷トレイルクラブだより

VOL.5



【いっしょに白山に登りましょう!】

6月になり、白川村の山々はあっという間に深い緑に変わってきました。少し前までは、多くの村民の方々が山菜取りを楽しんだことと思いますが、山菜のシーズンの終わりを告げるように、山の中は緑が目染める初夏の様相になってきています。トレイルクラブの定例会でも、山菜をおいしくいただきました。あらためて白川村の山の恵みに感謝しました。

さて食材としての恵みだけでなく、達成感と美しい景観という恵みを味わうことができるのも山の魅力です。一步一步自分の足で登り切った時の達成感と、その眼前に広がる山並みや雲海を見たときの感動は何とも代えがたい体験です。

この体験を一人でも多くの子供たちに、それも白川村の子供たちに体験してもらいたいと私たちは考えています。白川村で育ったのであれば村で最も高い山、白山に登ってもらいたいと願っています。何といても白山は富士山、立山と並ぶ日本三霊山の一つであり、世界に誇れる山なのです。この山に登ることは自分の村や地域に誇りを持つことにつながると信じています。

さあ皆さん、一緒に白山に登りませんか? お子様だけの参加もOKです。私たちトレイルクラブのメンバーが楽しく頂上へ案内します。白山の室堂で宿泊し、頂上でご来光を拝み、白水湖畔の温泉露天風呂に入りましょう。



■イベント名：みんなで白山に登ろう

■日 程：7月21日(祝)～22日(火) 1泊2日

■参 加 費：室堂宿泊費(大人5,300円、小中学生3,600円) 食費(3食4,000円程度)は自己負担。

訓練を受けたトレイルクラブのメンバーが同行します。

※お子様方の申し込み詳細は学校を通して配布予定のチラシにてご連絡します。

●お問合せ：白山白川郷トレイルクラブ事務局 ☎6-1185 山田

白川郷鍋食い隊 高山に出陣

村民の応援のおかげで第10回ニッポン全国鍋合戦で優勝した”白川郷飛騨牛すったて鍋”が5月24～25日に行われた「高山 飛騨味まつり」から招待を受け、参加しました。

2日間で約5万4千人の動員があった味まつりでもすったて鍋の注目は高く、両日共に終了時間より前に完売する売れ行きでした。

ブースでも「テレビで見て、一度食べてみたかった!」「さすが日本一になった鍋はおいしい!」「また食べに白川村に行きます。」とリアクションも上々。國島高山市長や各種メディアの方々にも訪れていただきました。



鍋シーズンは、そろそろ終わりとなりますが、今後も郷土料理でもある「すったて」を使ったプロモーションや品質向上に取り組み、村内外から愛される料理となるよう鍋食い隊の活動を続けていく予定です。



◀すったて鍋告知ポスターも完成しました!

今年のサマージャンボ宝くじは、1等・前後賞合わせて6億円!

■1等 4億円×26本 ■前後賞各 1億円×52本 (発売総額780億円・26ユニットの場合)

『サマージャンボミニ6,000万』と同時発売!!

■1等 6,000万円×90本 (発売総額270億円・9ユニットの場合)

< 発売期間は平成26年7月4日(金) から7月25日(金) まで >

※この宝くじの収益金は市町村の明るく住みよいまちづくりに使われます。



むらの人口

男 829 人 (- 4)

女 878 人 (- 8)

計 1,715 人 (- 8)

世帯数 574世帯 (- 2)

高齢化率 30.70%

6月1日現在、()内は前月比

5月26日 大塚 卓哉 (平瀬) 32歳
5月17日 長田 博一 (平瀬) 86歳

おくやみ申し上げます

戸籍
まの
ど

村内の空間放射線率について

●測定日：5月30日(金)●

地区	測定値(マイクロシーベルト/時間)
南部地区	0.086
大郷地区	0.096
北部地区	0.069

影響のないレベルです。

応援してください!ふるさと寄付金 村外のご親戚やご友人に、白川村への「ふるさと寄付」をお勧めください。