

「第2回 白山白川郷ウルトラマラソン」開催!

●●● ご協力・ご声援ありがとうございました! ●●●

9月21日に、白川村と石川県白山市を結ぶ白山スーパー林道で、今年で2回目の開催となる『白山白川郷ウルトラマラソン』が開催されました。心配された天候にも恵まれ、晴天の中、総勢1,137名のランナーが過酷



スーパー林道 雲海とランナー

なコースに挑みました。

村民をはじめとする約200名のボランティアの皆さんによって、給水エイド、おもてなしブース、コース誘導、ゴール対応など、それぞれの場所で大会を盛り上げていただきました。また、ご協力いただいた各エイドなどに設置した白川村や飛騨地方の特産品などの「おもてなし」は、ランナーからは、昨年以上に大好評! 「こんなにエイドがおいしいウルトラマラソンは他にない!」「走らなきゃいけないのに食べ過ぎる!」と称賛の嵐でした。



そば乃むら私設エイド



蓮如茶屋 商工会青年部おもてなし

こうして、無事に大会を開催できましたのは大会関係者及びボランティアや村民をはじめ、村民の皆様のご協力あってのことです。ランナーにとって皆さんの応援は、何よりもパワーになったと思います。本当にありがとうございました!

(記: 第2回白山白川郷ウルトラマラソン実行委員会)



城山展望台 おむかえ



ゴール地点 村長おもてなし

白川村民7名完走しました!



100kmの部	手塚 洋平 (戸ヶ野)	12:11:49
50kmの部	福地 達也 (荻 町)	5:14:42
	成畑 晃希 (飯 島)	6:17:25
	松田 直樹 (荻 町)	6:38:05
	金子 祐大 (鳩 谷)	6:38:30
	今藤 大樹 (荻 町)	7:02:14
	堀 寿希也 (島)	7:30:00



◆第9回ロングトレイルフォーラム 参加者募集中!

先月号でもお伝えした、25～26日に行われるロングトレイルフォーラムの参加者を受付中です。

25日のフォーラムでは、ロングトレイル界の著名人が集まります。

是非ご参加ください。



◆好白山荘の 山のぼい大好きさんのテレビ取材

サンテレビ制作で全国独立U局系列で放送されている「山のぼい大好き」という番組取材で、三方岩岳～野谷荘司山が取材されました。

放送は、10月22日予定です。登山客が増えるといいですね。



◆トレイルクラブ弁当開発中!

トレイルクラブのツアーに参加しないと食べられない「トレイルクラブ弁当」を開発しています。

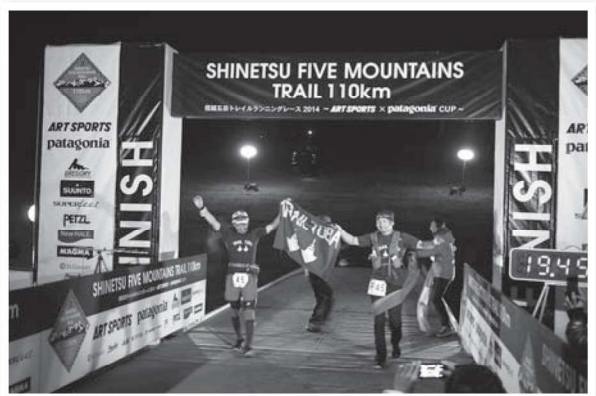
まずは、普段自然学校のツアーでもお弁当をお願いしている「次平」さんをお願いしています。

白川村や飛騨地方産の食材を中心に味も見た目も楽しめるお弁当になりそうです。



◆110キロのトレイルコースを 完走しました!

信越トレイルを舞台とした信越五岳トレイルランニングレース(110キロ)でトレイルクラブメンバーの大倉さんが、19時間45分で完走しました。



●お問合せ：白山白川郷トレイルクラブ事務局 ☎6-1185 山田

軽自動車税の税額変更のお知らせ

平成26年度の税制改正に伴い、軽自動車の税額が次のとおりとなりますので皆様にお知らせします。

○原動機付自転車及び二輪車等

平成27年4月1日から原動機付自転車及び二輪車等については次の税額が適用されます。
(車種により800円～2,000円の範囲で税額が上がります)

車 種		税 額
原動機付自転車	50cc以下	2,000円
	50ccを超え90cc以下	2,000円
	90ccを超え125cc以下	2,400円
	ミニカー	3,700円
軽自動車	二輪125ccを超え250cc以下のバイク	3,600円
	雪上を走行するもの	3,600円
	被けん引車	2,400円
小型特殊自動車	農耕作業用	2,400円
	その他	5,900円
二輪の小型自動車	250ccを超えるバイク	6,000円

○四輪以上及び三輪の軽自動車

平成27年3月31日までに新車登録した車両……変更前の税額が適用されます。
平成27年4月1日以後に新車登録した車両……変更後の税額が適用されます。
新車登録した月から14年を経過した車両……平成28年度4月から重課税扱いとなります。

車 種		税 額		
		平成27年3月31日 までに新車登録した 車両(変更前の税額)	平成27年4月1日 以後に新車登録した 車両(変更後の税額)	新車登録した月から 14年を経過した 車両(重課税扱い)
軽自動車	三輪	3,100円	3,900円	4,600円
	四輪乗用営業用	5,500円	6,900円	8,200円
	四輪乗用自家用	7,200円	10,800円	12,900円
	四輪貨物営業用	3,000円	3,800円	4,500円
	四輪貨物自家用	4,000円	5,000円	6,000円

※軽自動車税は、4月1日に所有または使用している方に課税されます。
使用しなくなったスクーターやバイクなどを処分する際は、必ず廃車手続きを行ってナンバーを返却してください。
(廃車手続きを行わないと課税されたままになります)

●詳しい内容は・・・総務課税務係(6-1311)まで

税に関するQ&A 「重課税」について

重課税とは、環境負荷の大きい古い自動車に対して課税されるもので、今までは普通車両以上に限定されていましたが、平成28年度4月からは軽自動車も、重課税が適用されます。



点字版・音声版をご希望の方は、県広報課へご連絡ください。

今月のピックアップイベント

●県庁前公園

全国育樹祭1年前イベントを開催

平成27年秋に第39回全国育樹祭を揖斐川町谷汲地内で開催します。この育樹祭を県民総参加で素晴らしい大会にするため、1年前イベントを開催。記念式典のほか、全国育樹祭グッズのプレゼントや揖斐川町の特産品を販売します。



森と木とのふれあいフェア2012の様子

- ◆とき / 10月25日(土)・26日(日)
岐阜県農業フェスティバルと同時開催
- ◆ところ / 県庁前公園(岐阜市藪田南)
- ◆問 / 県全国育樹祭推進事務局 ☎058(272)8462

清流の国ぎふ

フェイスブックで
ミナモが県政をPR

ミナモだより Facebook 検索

県の人口 / 2,043,174人(526人減)

男 / 987,802人(346人減)

女 / 1,055,372人(180人減)

※平成26年7月1日現在 ※()内は前月との比較
最新の情報は、県統計課ウェブサイトでご確認ください

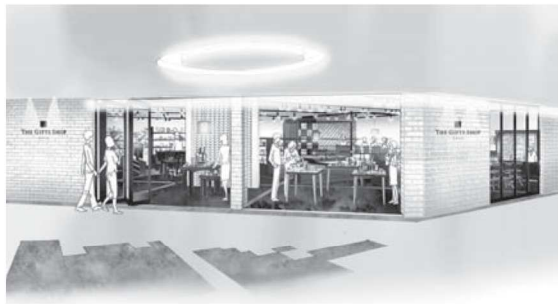


●アクティブG2階

県産品販売・情報発信拠点

「THE GIFTS SHOP」オープン

9月26日(金)、JR岐阜駅に隣接する商業施設「アクティブG」に、陶磁器、紙、刃物、木工、食品などを中心に、優れた県産品が一堂にそろった「THE GIFTS SHOP(ザ・ギフツ・ショップ)」がオープンします!



「THE GIFTS SHOP」イメージ図

- ◆ところ / アクティブG2階(岐阜市橋本町1-10-1)
- ◆営業時間 / 10:00~19:00
- ◆定休日 / 奇数月の第3火曜日(1月は変則)
- ◆問 / 県地域産業課 ☎058(272)8365

情報ボックス

お知らせ

第28回

岐阜県農業フェスティバル

県内各地から新鮮な野菜や果物、各種畜産物、水産物、それらを使った加工品が集合し、展示即売会が行われます。見て、触れて、味わって、岐阜県の農業を体感してください。

- とき / 10月25日(土)・26日(日)
- ところ / 岐阜県庁周辺(岐阜市)
- 問 / 県農産物流通課 ☎058(272)8417

お知らせ

青少年健全育成条例の一部改正

平成26年10月から、18歳未満の青少年が使用する携帯電話にフィルタリングを利用しない場合、保護者は携帯電話販売店に対して「正当な理由」を記載した書面の提出が必要となります。※詳細は私学振興・青少年課ウェブサイト
●問 / 県私学振興・青少年課 ☎058(272)8238

相談

弁護士による無料法律相談

- とき・ところ / 11月5日(水)、19日(水)、12月3日(水)、17日(水)いずれも13:00~15:50 県民生活相談センター(岐阜市)
- 定員 / 各日8人(先着順)※開催日2日前までに申込先へ電話
- 申込先・問 / 県民生活相談センター ☎058(277)1001

相談

交通事故相談

交通事故による過失割合や損害賠償などのさ

まざまな相談に応じます。※要申込・無料

- とき・ところ / 10月2日(木)・16日(木)・11月6日(木)・20日(木)多治見市役所、10月10日(金)・11月14日(金)可茂総合庁舎、10月22日(水)・11月26日(水)飛騨総合庁舎 ※いずれも10:00~15:00
- 申込先・問 / 県民生活相談センター ☎058(277)1001※電話での相談は随時受け付け

相談

難病医療・福祉相談会

専門医による相談会を開催します。※当日受け付け時間内に申込・無料

- とき・ところ / 11月16日(日)13:00~16:00 [受付時間12:30~15:00]アピセ・関(関市)
- 相談(個別形式) / ■血液内科疾患(ミニ学習会あり) ■神経内科疾患 ■整形外科疾患 ■福祉相談(福祉制度、サービス等)
- 問 / 難病生きがいサポートセンター ☎・FAX 058(214)8733

相談

不妊・不育に関する個別相談・交流会

- [個別相談11:30~16:00(先着8人)[交流会]13:30~14:30 ※いずれも要申込・無料
- とき・ところ / 10月21日(火)西濃総合庁舎、28日(火)飛騨総合庁舎、11月4日(火)中濃総合庁舎、11日(火)恵那総合庁舎
- 申込方法 / 開催日前日までに、電話、FAXまたはメールで申込先へ
- 申込先 / 県不妊相談センター ☎・FAX 058(389)8258

メール c11223a@pref.gifu.lg.jp

- 問 / 県保健医療課 ☎058(272)8276

募集

食品の安全・安心シンポジウム

食物アレルギーの講演、意見交換を行います。※要申込・無料(託児あり※要問合せ)

- とき・ところ / 11月11日(火)13:30~16:00 岐阜県図書館(岐阜市)
- 定員 / 200人(先着順)
- 申込方法 / 郵送、FAXまたはメールで申込先へ 申込書は申込先のほかウェブサイトから入手可
- 申込期限 / 11月4日(火)消印有効
- 申込先・問 / 県生活衛生課 ☎058(272)8284 FAX 058(278)2627
- メール c11222@pref.gifu.lg.jp ☎500-8570(住所不要)

募集

国民参加の森林づくりシンポジウム

倉本聡(くらもとそう)さんの基調講演やパネルディスカッションが行われます。※無料

- とき・ところ / 11月22日(土)13:00~19:00 しろくプラザ(岐阜市)
- 定員 / 500人(先着順)
- 申込方法 / 郵送、FAXまたはメールで申込先へ。申込書はウェブサイトから入手可
- 申込期限 / 10月31日(金)消印有効
- 申込先・問 / 県全国育樹祭推進事務局 ☎058(272)8462 FAX 058(278)3527
- メール c11514@pref.gifu.lg.jp

8ch

ボタンで県広報

毎週木曜日更新

納期を守って明るい村づくり

- ◆村県民税(第3期分)
 - ◆国保料/保育料(10月分)
 - ◆介護・後期高齢者保険料(普徴10月分)
- 納期限は10月27日(月)です



こあんちゃん
高山地区交通安全協会 白川支部

飲酒運転
しない、させない

シートベルト・チャイルドシートを付けましょう!

10月はシートベルト・チャイルドシート着用強調月間です。道路交通法では、平成12年にチャイルドシート、平成20年に後部座席同乗者のシートベルト着用について義務化されていますが、自動車乗車中の交通死者の中には依然としてシートベルト非着用者が多く、シートベルトを着用していれば被害が軽減されたと思われる事故も多く見受けられますので、必ずシートベルト・チャイルドシートを着用しましょう

総務課税務係からのお知らせ

「村税等の口座振替日と納める金額」は納税通知書を確認ください

村税や保険料等を管理する白川村のシステム変更に伴い、口座振替予告八ガキが廃止となります。

11月以降は、口座振替日の間近な村税や保険料等を区長会文書でお知らせしますので、決定当初にお配りした納税通知書、又は明細書等で納める金額を確認していただき、口座振替ができるように準備いただきますようよろしくお願いいたします。

また口座をお持ちでない方は、お手持ちの納付書において納付期限までに納めてください。

問合せ先：役場総務課 税務係まで

お巡りさんからのお知らせ

◆県下被害額は約9億円・・・詐欺事件が多発しています!

高齢者を狙った「オレオレ詐欺」や、悪質業者による「リフォーム詐欺」、さらには、儲け話を持ち掛けてお金を騙し取る詐欺事件が増加しています。大切なお金です。絶対に詐欺事件の被害に遭わないようにしましょう。

被害に遭わないようにするためには、家族を名乗る不審な電話等で突然のお金の請求があった時や儲け話を持ちかけられたときには、絶対に一人で判断してはいけません。家族や知人、警察等に相談しましょう。また、自宅に不審な業者が来たときは、絶対に家に入れてはいけません。居座られたり、脅されたりするようなことがあればすぐに110番通報を!!

◆飲酒運転格好悪い!・・・飲酒運転は絶対にやめましょう!

どぶろく祭りの開催等に伴い、飲酒する機会が増える時期になりました。飲酒運転は悪質重大な犯罪です。お酒を飲むときは車を利用せず、家族に送ってもらったり、代行業者を依頼したりしましょう。

◆盗難に注意しましょう!・・・鍵掛けが防犯の基本です。

10月に入り、村内各地で祭りが始まります。観光客に紛れて泥棒が村内に入り込むかもしれません。盗難防止の基本は鍵をかけることです。短時間の外出でも家や倉庫、さらに車や自転車等に必ず鍵をかけましょう。また、タイヤ等の貴重品を外に放置しないようにしましょう。不審者を見つけたときには110番通報を!!

〈問い合わせ先〉鳩ヶ谷駐在所 TEL 6-1004 平瀬駐在所 TEL 5-2261

みんなのスポーツ

活躍した選手の皆さんを紹介します!

(敬称略)

第8回キッズ柔道交流大会

- 9月7日 福井県立武道館
3・4年生女子の部
2位 吉實 紅(鳩谷)
5・6年生女子の部
3位 大塚 光稀(長瀬)
6年生男子重量級の部
2位 尾崎 太志(荻町)



第6回スポーツひのまるキッズ 東海小学生柔道大会

- 9月14日 愛知県武道館
3年生男子無差別級
3位 尾崎 仁(荻町)
6年生男子無差別級
3位 尾崎 太志(荻町)

第1回村民グラウンドゴルフ大会

9月28日 旧平瀬小学校グラウンド

- 団体戦
優勝 高桑 英一、新谷 時男、和田 孝盛、羽場千代子
2位 大洞 森雄、山下 朝子、和田るみ子、手塚 洋平
3位 梨谷 信夫、長田 英明、新谷 里美、大松美枝子
個人戦
優勝 梨谷 信夫(平瀬)
2位 和田るみ子(平瀬)
3位 坂本 英子(平瀬)
ホールインワン賞
梨谷 信夫(平瀬)、山下 朝子(平瀬)

CALENDAR 主な行事予定

10月

日	曜	事 項
19	日	家庭の日 食育の日 飯島祭礼
20	月	椿原祭礼 行政相談週間(～26日)
21	火	有家ヶ原・芦倉祭礼 茅刈り(中学校)
22	水	小白川祭礼
23	木	霜降
24	金	リサイクルハウス搬入日
25	土	
26	日	
27	月	村税等納期限
28	火	学費口座振替日
29	水	
30	木	
31	金	

11月

日	曜	事 項
1	土	子ども、若者育成支援強調月間(～30日)
2	日	
3	月	文化の日
4	火	
5	水	
6	木	
7	金	立冬 ミュージックフェスティバル(白川郷学園)
8	土	
9	日	火の元検査 秋季火災予防運動(～15日)
10	月	白山スーパー林道閉鎖
11	火	
12	水	区長宛文書発送
13	木	
14	金	リサイクルハウス搬入日
15	土	
16	日	家庭の日
17	月	
18	火	

9月27日に日本武道館で行われた「全日本学生体重別柔道選手権大会」の63kg級において、金沢学院大学女子柔道部の坂井彩花さん(荻町)が初優勝を果たしました。坂井選手は今大会について、「先に攻めていく自分の柔道ができたことが勝因」と今大会を振り返っていました。今後のさらなる活躍に期待します。



10月20日(月)～26日(日)は「行政相談週間」です

行政相談とは、あなたの暮らしの中で、役所の仕事について不満を感じたり、よく分からないということがあったりしませんか？そんなあなたの声を総務大臣が委嘱した行政相談委員がお聞きします。

相談は無料で、秘密は固く守られます。

▼相談日時・場所

相談日：10月25日(土)

場所・時間：平瀬カルチャーセンター
9時～11時
白川村役場
13時～15時

行政相談委員：大塚 清肇さん

▼行政相談に関する問い合わせは

総務省行政評価事務所
☎0570-090110

または役場総務課(6-1311)

休日エイズ相談・HIV抗体検査のご案内

飛騨保健所では、エイズ相談・HIV抗体検査を実施しています。普段は平日(第1・3木曜日)に行っていますが、今回休日検査を実施しますのでご利用ください。相談・検査は匿名で無料です。

▼日時

平成26年11月30日(日)
午後1時20分～午後3時

▼場所

飛騨保健所(飛騨総合庁舎1階)

▼申し込み先

飛騨保健所健康増進課
感染症対策係

☎0577-33-1111(内線310)

※11月28日までにお申し込みください。

高山税務署からのお知らせ

個人事業者の青色申告者を対象とする青色申告決算等説明会と、給与の支払いをする法人及び個人事業者を対象とする年末調整等説明会を下記の通り開催します。是非ご出席ください。

▼日時

11月21日(金)

午前10時～

青色申告決算等説明会

午後1時30分～

年末調整等説明会

▼場所

高山市民文化会館 小ホール

※平成23年分から、青色申告決算書用紙は確定申告書用紙に同封して送付しています。(前年電子申告をされている方には、確定申告書用紙・青色申告決算書用紙ともに送付されません。)

なお、確定申告書用紙や青色申告決算書用紙は国税庁ホームページからダウンロードができますので、ぜひ、ご利用ください。

▼問い合わせ先

高山税務署

青色申告決算等説明会は

☎0577-32-8126

年末調整等説明会は

☎0577-32-1024

事業主のみなさんへ 労働保険の手続きはお済ですか？

「労働保険」とは、労災保険と雇用保険の総称です。

「労災保険」は、労働者が業務や通勤に起因して、負傷・疾病・死亡した場合に、労働者本人や遺族に必要な給付を行い、臨時・アルバイト等であっても雇用した労働者はすべて対象となります。

「雇用保険」は、労働者が失業したときの教育訓練を受講したとき、在職中の60歳～65歳未満や育児休業・介護休業中の労働者で一定の賃金低下があった場合に、必要な給付を行います。また事業主に対しては、失業の予防・雇用の安定・労働者の福祉の増進を図っていただくための各種助成金制

度があります。

加入手続きを行っていない事業主の方は、すぐに手続きをお願いいたします。

▼詳しい内容については…

岐阜労働局総務部労働保険徴収室

☎058-245-8115

または最寄りの労働監督署などへ

冬休み海外派遣参加者募集中！

公益財団法人「国際青少年研修協会」では、4事業の参加者を募集しています。海外生活を通して交流を深め、国際性を養うことを目的に実施します。おひとりでご参加になる方が8割以上、初めて海外へ行かれる方が7割以上ご参加されます。事前研修会では仲間作りから丁寧に指導いたしますので、安心してご参加いただけます。

▼内容

ホームステイ・クリスマス体験・英語研修・文化交流等を選択可

▼派遣先

オーストラリア・サイパン・アメリカ・フィリピン

▼日程

12月25日～1月4日の内の7日間
※事業により異なります

▼対象

小3～高3の方まで

▼定員

各グループ20名

▼参加費

26.8～41.8万円

▼締切

11月4日(火) 先着順

▼問い合わせ先

公益財団法人 国際青少年研修協会

☎03-6417-9721

URL: <http://www.kskk.or.jp>

基盤整備課 農林係より

2014年「秋の農作業安全確認運動」の実施について

収穫作業が最盛期となる9月1日から10月31日までの2ヶ月間を「秋の農作業安全確認運動」の重点期間として、農作業事故防止に係る取組を実施しています。今年の重点推進テーマは「あなたの地域から広がる、農作業安全」です。皆様におかれましても、農作業中の事故がなくなるようご注意ください。